

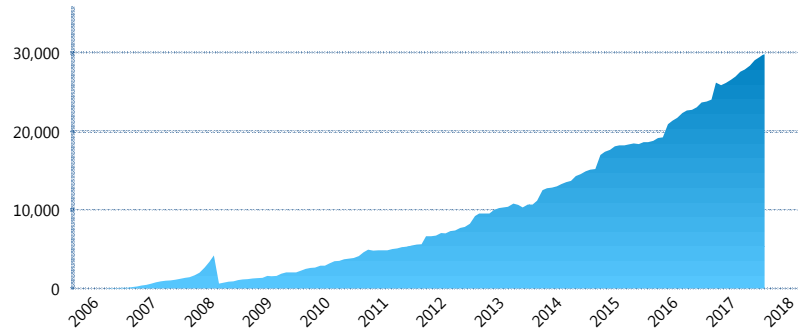
I. INFORMACIÓN FINANCIERA

I) Detalles del Fondo

Detalles del Fondo	
Razón Social	Siefore Coppel Básica 2 S.A. de C.V.
Inicio de Operaciones	28/04/2006
Tipo de Fondo	Básica
Clave Bolsa	COPPEL2
Activos Administrados *	29,927
ISIN	MX54CO0L0028
Comisión Anual	1.10%
Administrador	Afore Coppel S.A. de C.V.
Director General	Lic. Mauricio Adrián Alarcón Montes de Oca
Presidente del Consejo	Enrique Ramón Coppel Luken

Activos Administrados *

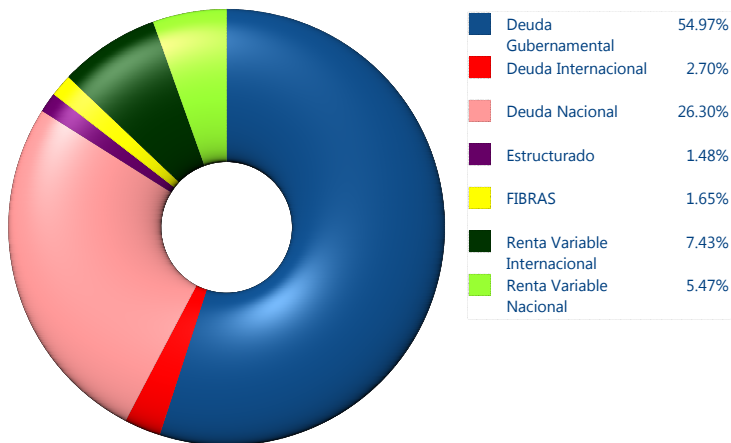
\$29,927



*Cifras en millones de pesos

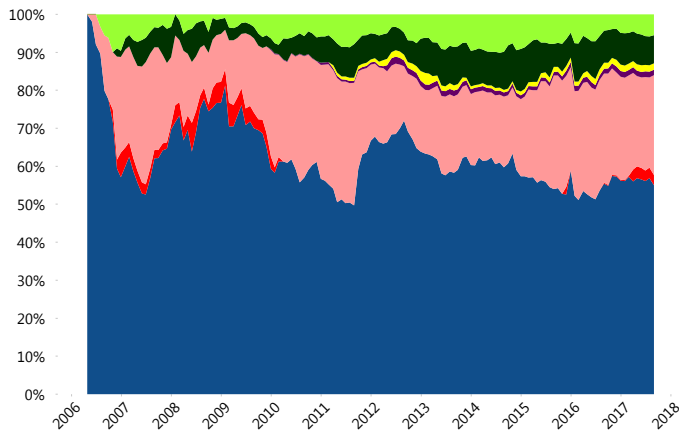
Contiene el efecto de fusiones, cortes transversales y transferencias por edad. Para mayor información consultar: <http://www.consar.gob.mx/gobmx/Aplicativo/Factsheets/EC/ECSAR.pdf>

II) Inversiones



Tipo de Instrumento		Coppel (SB2)	Sistema Básicas 2**
Renta Variable Nacional	Renta Variable Nacional	5.47%	6.10%
	Total	5.47%	6.10%
Renta Variable Internacional	Renta Variable Internacional	7.43%	13.19%
	Total	7.43%	13.19%
Mercancías	Mercancías	0.00%	0.21%
	Total	0.00%	0.21%
FIBRAS	FIBRAS	1.65%	2.00%
	Total	1.65%	2.00%
Estructurado	Estructurados	1.48%	4.53%
	Total	1.48%	4.53%
Deuda Nacional	Alimentos	0.56%	0.38%
	Automotriz	0.40%	0.08%
	Banca de Desarrollo	2.01%	1.95%
	Bancario	1.35%	1.48%
	Bebidas	0.09%	0.60%
	Cemento	0.00%	0.04%
	Centros Comerciales	0.22%	0.07%
	Consumo	0.70%	0.37%
	Deuda CP	0.00%	0.00%
	Empresas Productivas del Estado	2.45%	3.07%
	Estados	0.54%	0.65%
	Europesos	0.00%	3.25%
	Grupos Industriales	0.18%	0.58%
	Infraestructura	8.81%	3.30%
	Otros	2.63%	1.02%
	Papel	0.00%	0.13%
	Serv. Financieros	0.00%	0.39%
Siderúrgica	0.00%	0.00%	
Telecom	2.56%	1.37%	
Transporte	1.04%	0.26%	
Vivienda	2.74%	1.85%	
Total	26.30%	20.85%	
Deuda Internacional	Deuda Internacional	2.70%	1.02%
	Total	2.70%	1.02%
Deuda Gubernamental	BONDESD	5.32%	0.52%
	BONOS	0.00%	12.60%
	BPA182	0.14%	0.00%
	CBIC	0.00%	3.80%
	CETES	0.04%	6.88%
	REPORTO	2.81%	1.69%
	UDIBONO	46.66%	25.73%
UMS	0.00%	0.88%	
Total	54.97%	52.10%	
Total	100.00%	100.00%	

Evolución de Inversiones



**Considera las inversiones de todo el grupo de SIEFORES Básicas 2
Cifras al cierre de agosto de 2017

III) Desempeño

Rendimiento Bolsa

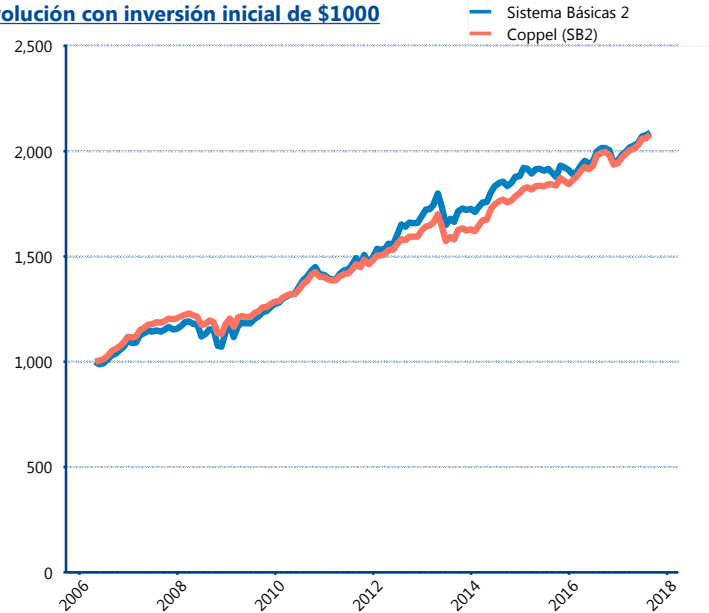
Tipo	Coppel (SB2)	Sistema Básicas 2
1 año	4.45%	3.70%
2 años	6.13%	4.77%
3 años	5.34%	3.93%
5 años	5.60%	4.91%
Histórico	-	10.40%

Indicador de Rendimiento Neto

Siefore	IRN %
Profuturo (SB2)	6.37%
SURA (SB2)	5.88%
Coppel (SB2)	5.59%
Banamex (SB2)	5.53%
PensionISSSTE (SB2)	5.02%
Metlife (SB2)	4.87%
Azteca (SB2)	4.76%
XXI-Banorte (SB2)	4.64%
Principal (SB2)	4.59%
Inbursa (SB2)	4.37%
Invercap (SB2)	3.81%

Promedio Simple	5.04 %
Promedio Ponderado	5.22 %

Evolución con inversión inicial de \$1000



Construido con el precio de la Siefore registrado en la Bolsa Mexicana de Valores

IV) Medidas de sensibilidad y riesgos

Evolución del Plazo Promedio Ponderado

